



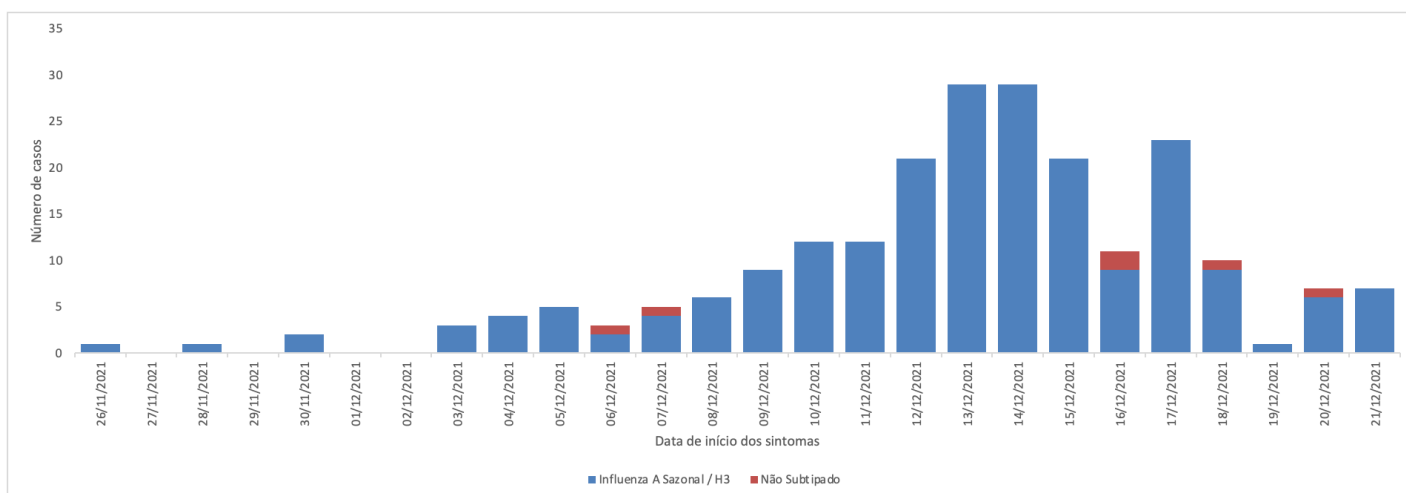
Cenário Estadual

Em Pernambuco, no ano de 2021, até a SE 51, foram confirmados 222 casos de Influenza A, sendo 217 do subtipo H3N2 (216 por critério laboratorial e 1 por clínico-epidemiológico), e 5 casos não subtipados. Do total, 28 (12,6%) apresentaram Síndrome Respiratória Aguda Grave (SRAG).

Até o momento, foram identificados três óbitos por Influenza A H3N2. Desses, dois são residentes do município de Recife e um do município de Ipojuca. Com relação ao sexo, dois são do sexo masculino e um do feminino. As idades dos pacientes eram 24, 46 e 69 anos.

Os mesmos possuíam comorbidades como diabetes, hipertensão arterial, doença renal crônica e sobrepeso. Os três casos apresentaram sintomas respiratórios graves e foram hospitalizados.

Figura 1. Distribuição dos casos confirmados para Influenza A, segundo data de início dos sintomas. Pernambuco, 2021.

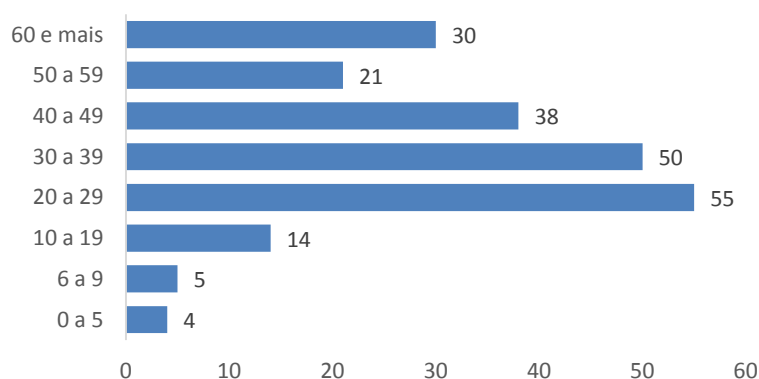


Fonte: GAL/LACEN/SEVS/SES-PE. Dados até 22/12/2021. Sujeitos à alteração.

Nota¹: Os 4 casos com data de início dos sintomas no mês de novembro, tiveram amostras coletadas e processadas em dezembro de 2021, sendo inicialmente testadas para COVID-19 e posteriormente para Influenza.

Perfil dos casos confirmados de Influenza A H3N2

Figura 2. Distribuição dos casos confirmados para Influenza A H3N2, segundo faixa etária. Pernambuco, 2021.



Fonte: GAL/LACEN/SEVS/SES-PE. Dados até 22/12/2021. Sujeitos à alteração.

Perfil dos casos confirmados de Influenza A H3N2

Figura 3. Distribuição dos casos confirmados para Influenza A H3N2, segundo sexo. Pernambuco, 2021.

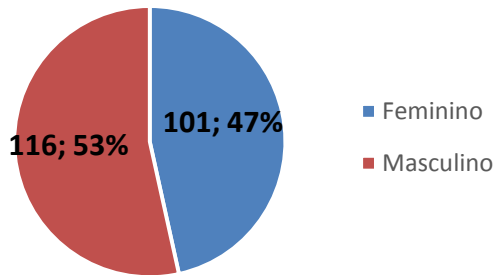
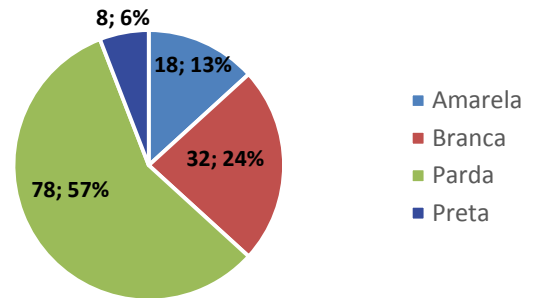


Figura 4. Distribuição dos casos confirmados para Influenza A H3N2, segundo raça/cor. Pernambuco, 2021.



Ignorados/Em branco = 81 (37,3%)

Figura 5. Distribuição dos casos confirmados para Influenza A H3N2, segundo geres e município de residência. Pernambuco, 2021.

Município de Residência	Número de casos	Município de Residência	Número de casos
I Região de Saúde	196	III Região de Saúde	2
Cabo de Santo Agostinho	7	Catende	1
Camaragibe	2	Ribeirão	1
Igarassu	5	IV Região de Saúde	13
Ipojuca	3	Camocim de São Félix	1
Itapissuma	10	Caruaru	12
Jaboatão dos Guararapes	18	IX Região de Saúde	1
Moreno	2	Araripina	1
Olinda	19	X Região de Saúde	1
Paulista	9	Santa Terezinha	1
Recife	119	XI Região de Saúde	1
Vitória de Santo Antão	2	Serra Talhada	1
II Região de Saúde	1	XII Região de Saúde	2
Carpina	1	Itambé	1
		Timbaúba	1
Total Geral			217

Figura 6. Distribuição espacial dos casos confirmados para Influenza A H3N2, segundo município de residência. Pernambuco, 2021.

